



21.12.2017 r.

# WYSOKI POTENCJAŁ MAŁYCH I MIKRO PRZEDSIĘBIORSTW - USA, AKTUALNA SYTUACJA

Dla tych, którzy:

- ✓ chcą mieć ekspozycję na amerykański rynek akcji, ale bez udziału dużych spółek,
- ✓ preferują duże zyski przy fundamentalnej kontroli ryzyka.

## ESALIENS MAŁYCH SPÓŁEK AMERYKAŃSKICH

## ESALIENS MAŁYCH SPÓŁEK AMERYKAŃSKICH

### 1. Koncepcja masterfeeder

- 100% tytuły uczestnictwa Legg Mason Royce US Smaller Companies

- Segment: głównie spółki o kapitalizacji rynkowej **<5 mld USD**
- Styl: *bottom-up, value*
- Dywersyfikacja: relatywnie wysoka - ok. **72** emitentów z różnych sektorów gospodarki
- Koncentracja: niska, TOP 10 holdings - ok. **25,9%**
- Aktywa: **162 mln USD**
- Alokacja sektorowa (TOP 5):
  - 22,5% Przemysł
  - 19,0% IT
  - 14,5% Finanse
  - 10,9% Konsumpcja dóbr luksusowych
  - 8,6% Konsumpcja podstawowa

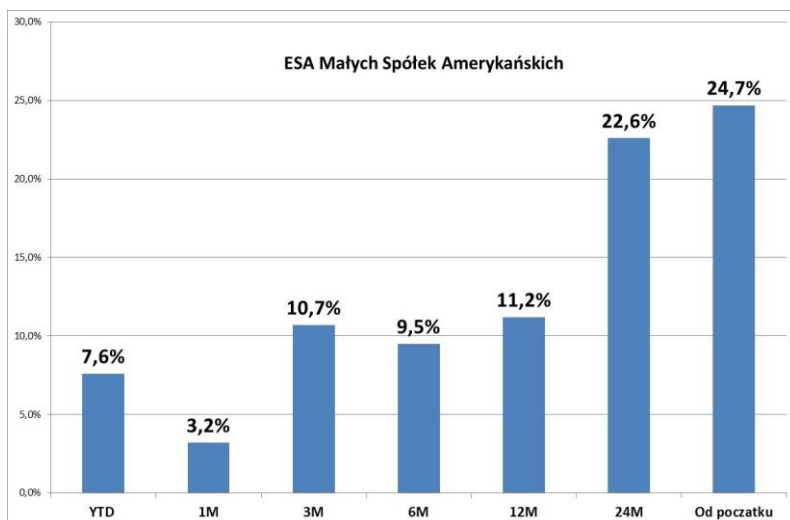
**2. Brak ryzyka walutowego** – kategoria jednostek uczestnictwa PLN hedged

**3. Dostępny w Polsce od X 2015 r.**

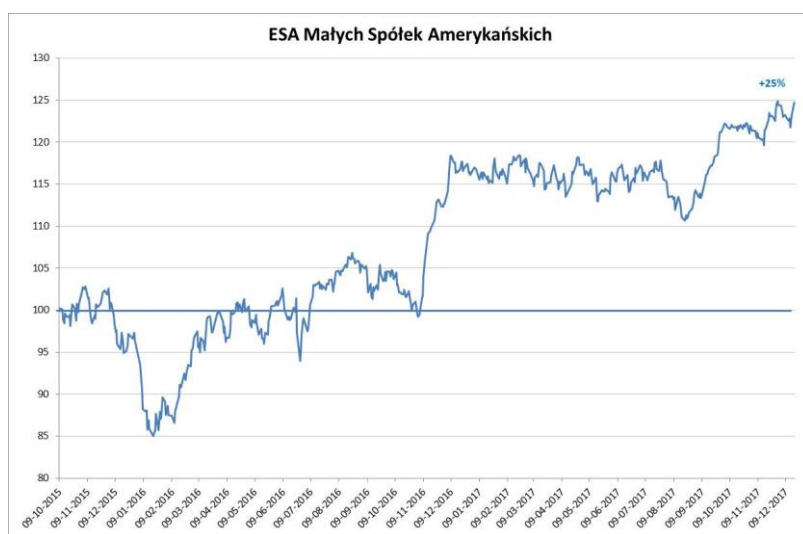
### Dlaczego ten subfundusz? Co nam się podoba?

- ✓ **Wprowadzenie długo oczekiwanej reformy podatkowej** obniżającej CIT z 35% do 21% oraz zmniejszenie progów podatkowych w PIT.  
Powinno się to przyczynić do skokowego zwiększenia zysków przedsiębiorstw (w krótkim horyzoncie) i wzrostu zatrudnienia; ma też zauważalny wpływ na dalszą poprawę koniunktury gospodarczej w USA (dłuższa perspektywa).
- ✓ **Podwyżki stóp w USA** stymulują przepływ inwestycji z dłużnych papierów wartościowych w kierunku udziałowych papierów wartościowych.
- ✓ **Lepsza wycena małych spółek** (C/wk 2,3) względem dużych (C/wk 3,2).
- ✓ **Wzrost cen akcji małych spółek** w obecnym cyklu istotnie poniżej mediany (wykres 1 w załączniku).
- ✓ **Rosnąca dynamika zysków** oraz oczekiwania dalszej poprawy (wykres 2 w załączniku).
- ✓ **Otoczenie sprzyjające dla spółek typu value** (wykres 3 w załączniku).

Wyniki na 30.11.2017.



Wykres od pierwszej wyceny subfunduszu, tj. 9.10.2015-30.11.2017.



## Czy wiesz że...?

- ✓ Uniwersum małych spółek na rynku amerykańskim to prawie **5 tys.** emitentów o kapitalizacji ponad **7 bilionów USD !**
- ✓ ESALIENS Małych Spółek Amerykańskich jest **jednym z nielicznych** tego typu subfunduszy dostępnych w Polsce.

## Royce & Associates

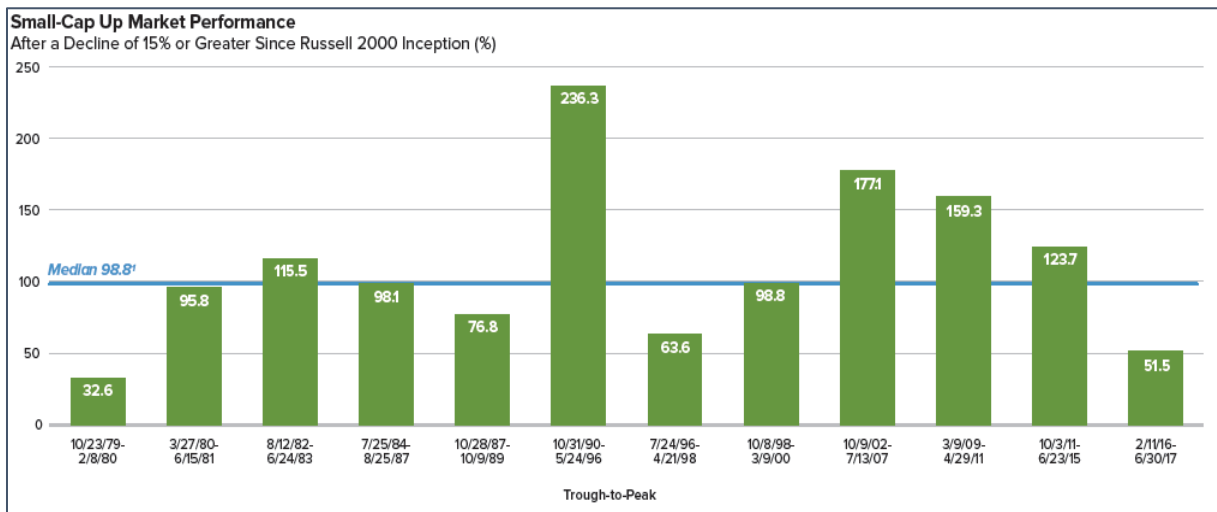
- ✓ Doświadczony specjalista o uznanej światowej marce
- ✓ Na rynku **od 1972 r.** - ponad **40 lat** praktycznego doświadczenia inwestycyjno-analitycznego
- ✓ Pionier w segmencie zarządzania funduszami małych spółek amerykańskich
- ✓ Zespół ponad **30** portfolio managerów i analityków
- ✓ Aktywa pod zarządzaniem: **17,5 mld USD**
- ✓ Zaangażowanie finansowe: top management, pracownicy i ich rodziny mają ulokowane w funduszach Royce ponad **125 mln USD**

## GLOBALNE DOŚWIADCZENIE PROCENTUJE

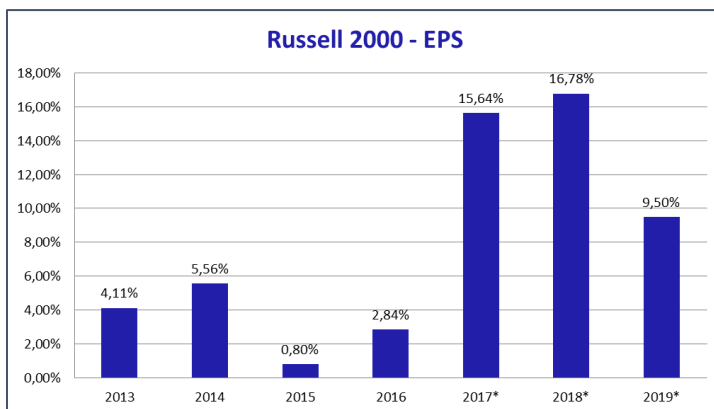
### Zespół Esaliens

Załączniki

Wykres nr 1



Wykres nr 2



Wykres nr 3



Dane dotyczące subfunduszu bazowego – 31.10.2017 r.

OPRACOWANIE O CHARAKTERZE BIZNESOWYM DLA PROFESJONALNYCH DORADCÓW DYSTRYBUTORA FUNDUSZY. MATERIAŁ NIE JEST PRZEZNACZONY DLA KLIENTÓW I NIE STANOWI INFORMACJI KIEROWANYCH DO NICH. ODPOWIEDZIALNOŚĆ ZA ZGODNE Z PRAWEM I REKOMENDACJAMI NADZORCZYMI WYKORZYSTYWANIE NINIEJSZEGO MATERIAŁU SPOCZYWA NA DYSTRYBUTORZE.

Informacje na temat ESALIENS Małych Spółek Amerykańskich („subfundusz”), wydzielonego w ramach ESALIENS Parasol Zagraniczny SFIO („fundusz”), zawarte są w prospekcie informacyjnym, w kluczowych informacjach dla inwestorów oraz w informacji dla klienta w postaci jednolitego dokumentu, które są dostępne na stronie internetowej [www.esaliens.pl](http://www.esaliens.pl), w określonych punktach dystrybucji funduszu, jak również w formie pisemnej w siedzibie funduszu (Warszawa, ul. Bielańska 12). Prospekt informacyjny funduszu, kluczowe informacje dla inwestorów oraz informacja dla klienta w postaci jednolitego dokumentu zawierają informacje niezbędne do oceny inwestycji, wskazują ryzyko uczestnictwa w funduszu, koszty, opłaty i informacje o podatkach. Przed zainwestowaniem w subfundusz należy zapoznać się z kluczowymi informacjami dla inwestorów dotyczącymi wybranej kategorii jednostki uczestnictwa subfunduszu, jak również z prospektem informacyjnym funduszu i informacją dla klienta w postaci jednolitego dokumentu. Dotychczasowe wyniki subfunduszu nie stanowią gwarancji osiągnięcia podobnych wyników w przyszłości. Wyniki subfunduszu nie uwzględniają podatku od dochodów kapitałowych oraz opłat związanych z nabywaniem jednostek uczestnictwa. Indywidualna stopa zwrotu zależy od dnia nabycia oraz odkupienia jednostek uczestnictwa, a także od wielkości pobranych opłat manipulacyjnych i wysokości należnego podatku. Fundusz nie gwarantuje realizacji założonego celu inwestycyjnego subfunduszu, ani uzyskania określonego wyniku inwestycyjnego. Uczestnik funduszu musi liczyć się z możliwością utraty przynajmniej części wpłaconych środków. Fundusz lokuje aktywa subfunduszu głównie w lokaty inne niż papiery wartościowe (z zastrzeżeniem tytułów uczestnictwa funduszy zagranicznych) lub instrumenty rynku pieniężnego. Fundusz lokuje aktywa subfunduszu głównie w tytuły uczestnictwa subfunduszu Legg Mason Royce US Smaller Companies Fund, wyodrębnionego w ramach Legg Mason Global Funds plc. Subfundusz bazowy, stanowiący podstawowy przedmiot lokat, określony jest w prospekcie informacyjnym funduszu. Wartość aktywów netto subfunduszu może cechować się znaczną zmiennością ze względu na skład portfela inwestycyjnego. Niniejszy materiał ma wyłącznie charakter promocyjny, a wykresy, diagramy i zestawienia w nim zawarte należy traktować jako ilustrację, nie prognozę. Materiał ten nie stanowi oferty w rozumieniu Kodeksu cywilnego ani oferty publicznej w rozumieniu ustawy o ofercie publicznej i warunkach wprowadzania instrumentów finansowych do zorganizowanego systemu obrotu oraz o spółkach publicznych, doradztwa inwestycyjnego, innego rodzaju doradztwa, ani rekomendacji do zawarcia transakcji kupna lub sprzedaży jakiegokolwiek instrumentu finansowego, jak również innych informacji rekomendujących lub sugerujących strategię inwestycyjne. Źródło danych – obliczenia własne ESALIENS TFI SA, a w części dotyczącej subfunduszu bazowego – oficjalne materiały tego subfunduszu, stan na dzień sporządzenia niniejszego materiału. Źródłem informacji o profilu zysku/ryzyka są Kluczowe Informacje dla Inwestorów subfunduszu ESALIENS Małych Spółek Amerykańskich. ESALIENS TFI SA, które zarządza funduszem ESALIENS Parasol Zagraniczny SFIO, działa na podstawie decyzji z dnia 18.06.1998 r., wydanej przez Komisję Papierów Wartościowych i Giełd.