



CO PRZYNIESIE PPK...

PRZENOSIMY W ŚWIAT KORZYŚCI
PRACOWNICZYCH PLANÓW KAPITAŁOWYCH (PPK)

INFORMACJA REKLAMOWA



ESALIENS. 25 LAT
DOŚWIADCZENIA
W POLSCE

Partner strategiczny



FRANKLIN
TEMPLETON

ESALIENS

EKSPERT
W ZARZĄDZANIU
PLANAMI
EMERYTALNYMI

INWESTYCJA, KTÓRA SIĘ OPŁACA!

PPK to program, dzięki któremu będziemy mogli gromadzić oszczędności na różne cele, na przykład na czas zakończenia aktywności zawodowej, co da nam wyjątkowy komfort podczas emerytury. Niektórzy zdecydują się na realizację planów takich, jak zakup mieszkania, domu, czy inwestycja w edukację własną, bądź dzieci. To od Ciebie zależy kiedy wykorzystasz środki, dlatego cele oszczędzania na PPK mogą być tak różnorodne!



TRZY ŹRÓDŁA WPŁAT

Wyjątkowość tego produktu polega przede wszystkim na trzech różnych źródłach wpłat. Na zbierany kapitał składają się:



PRACODAWCA

1,5%



0,1-2,5%

Wpłata podstawowa

Dobrowolna wpłata dodatkowa

Wartości procentowe – wpłaty liczone od wynagrodzenia brutto pracownika.



FUNDUSZ PRACY

250 Zł



240 Zł

Wpłata powitalna

Dopłata roczna



PRACOWNIK

2,0%*



0,1-2,0%

Wpłata podstawowa

Dobrowolna wpłata dodatkowa

Nawet niewielkie kwoty odkładane przy tak dużym wsparciu pozwalają na systematyczne budowanie solidnego zaplecza finansowego dla Ciebie i Twojej rodziny.



KORZYŚCI DLA CIEBIE:

- **ODKŁADASZ OSZCZĘDNOŚCI NA SWOIM KONCIE.**
- **CO MIESIĄC OTRZYMUJESZ WPŁATY FINANSOWANE PRZEZ PRACODAWCĘ.**
- **OTRZYMUJESZ DOFINANSOWANIE ZE ŚRODKÓW FUNDUSZU PRACY - WPŁATĘ POWITALNĄ 250 ZŁ I 240 ZŁ CO ROK.**

- Dofinansowanie od Pracodawcy powiększy Twój przychód. Dlatego będziesz zobowiązana(y) odprowadzić podatek od wpłat pochodzących od Pracodawcy według Twojej skali podatkowej**.
- Twoje własne wpłaty będą odprowadzane od pensji netto.
- Wpłaty od Państwa nie będą opodatkowane.

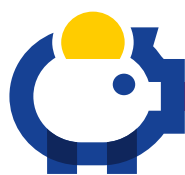
* nie mniej niż 0,5%, jeżeli wynagrodzenie uczestnika PPK osiągnięte z różnych źródeł w danym miesiącu nie przekracza 120% minimalnego wynagrodzenia (5 599,2 zł w 2025 roku).
** oprócz osób do 26 r. ż., które od 01.08.2019 mają stawkę podatkową 0%.

PRYWATNE PIENIĄDZE

Środki gromadzone na PPK, zgodnie z ustawą o PPK, są Twoją indywidualną własnością. Wynika to m.in. z konkretnych zapisów prawnych:



Ustawa o PPK (art. 3) oraz Konstytucja RP (art. 64), która **gwarantuje ochronę prawa własności**.



Wpłaty pochodzą ze **środków własnych** uczestnika (jako część wynagrodzenia).



Wynagrodzenie podlega **ochronie** wynikającej z Kodeksu Pracy.

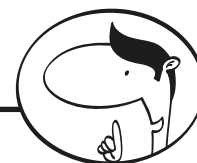
ZGROMADZONE ŚRODKI SĄ DZIEDZICZONE.

Po śmierci oszczędzającego udział przypadający małżonkowi i osobom uprawnionym może być wykorzystany w dwojaki sposób:

- **przeniesiony** - w formie wypłaty transferowej - na ich rachunek prowadzony w ramach PPK, PPE lub IKE
- lub **wypłacony** w formie pieniężnej, jako zwrot.

Przy wypłacie oszczędności w formie pieniężnej osoba uprawniona lub małżonek **nie zapłaci**:

- podatku od spadków i darowizn;
- podatku od zysków kapitałowych (tzw. podatku Belki);
- podatku dochodowego.



KORZYŚCI DLA CIEBIE:

- **PRYWATNY STATUS GROMADZONYCH ŚRODKÓW.**
- **ZABEZPIECZENIE FINANSOWE TWOICH BLISKICH - UPRAWNIONYCH DO OSZCZĘDNOŚCI.**

FORMALNOŚCI

Do PPK przystępuje się automatycznie. Jeśli jesteś w wieku 18-55 lat, nic nie musisz robić, aby zacząć oszczędzać!

PRACOWNICY W PRZEDZIALE WIEKOWYM:

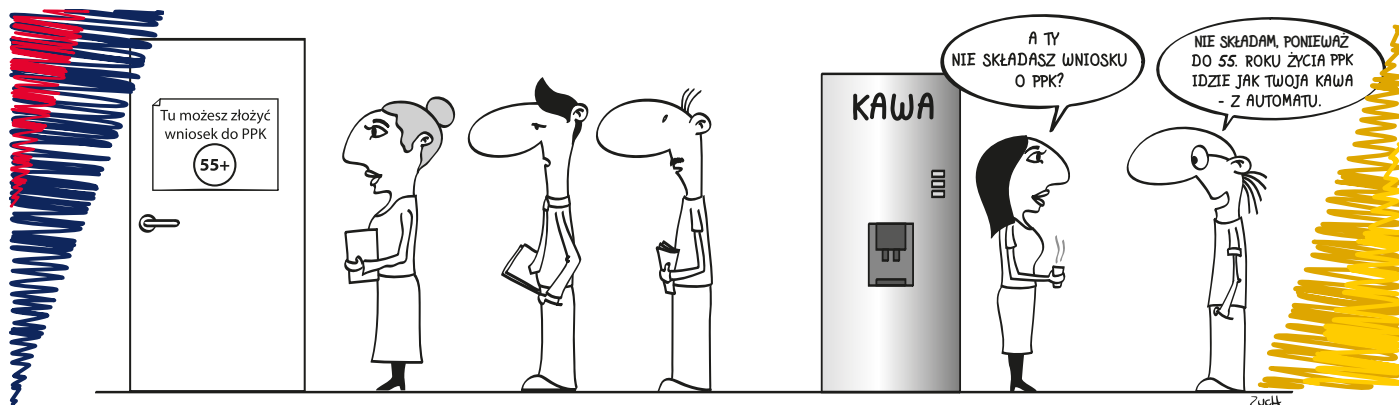
18-55 lat

- są zapisywani do planu automatycznie

55-70 lat

- mają prawo do uczestnictwa w planie
- mogą wystąpić z wnioskiem do Pracodawcy o przystąpienie do PPK

**KORZYŚĆ DLA CIEBIE: PPK JEST PRZYJAZNE – NIE MUSISZ
NIC ROBIĆ, ABY ZACZAĆ OSZCZĘDZAĆ.**



JAK BĘDĄ INWESTOWANE OSZCZĘDNOŚCI?

Środki gromadzone w PPK będą inwestowane w tzw. subfunduszach zdefiniowanej daty w ramach funduszu Esaliens PPK SFIO. Poszczególne subfundusze w ramach Esaliens PPK SFIO są dostosowane do zróżnicowanego wieku oszczędzających.

SUBFUNDUSZ	DLA OSÓB URODZONYCH W LATACH	AUTOMATYCZNE UCZESTNICTWO OD WIEKU	UDZIAŁ CZĘŚCI UDZIAŁOWEJ (AKCJI) W AKTYWACH	POZIOM RYZYKA
ESALIENS 2025	do 1967	55	0 - 50%	1 2 3 4 5 6 7
ESALIENS 2030	1968-1972	50		1 2 3 4 5 6 7
ESALIENS 2035	1973-1977	45	0 - 70%	
ESALIENS 2040	1978-1982	40		
ESALIENS 2045	1983-1987	35		
ESALIENS 2050	1988-1992	30		1 2 3 4 5 6 7
ESALIENS 2055	1993-1997	25	0 - 80%	
ESALIENS 2060	1998-2002	20		
ESALIENS 2065	2003-2007	18		

WYŻSZE RYZYKO - potencjalnie wyższy zysk
NIŻSZE RYZYKO - potencjalnie niższy zysk

Prezentowane wskaźniki ryzyka pochodzą z Kluczowych Informacji (KID) poszczególnych subfunduszy ESALIENS PPK Specjalistycznego Funduszu Inwestycyjnego Otwartego, stan na dzień aktualizacji niniejszej broszury informacyjnej. Wskaźnik wyznaczany jest w oparciu o historyczną zmienność stóp zwrotu subfunduszu wynikającą z realizowanej polityki inwestycyjnej i w przyszłości może ulec zmianie. Nawet najniższa kategoria ryzyka nie oznacza, że subfundusz jest pozbawiony ryzyka. Pozostałe ryzyka związane z inwestowaniem w subfundusz, których nie uwzględnia wskaźnik, przedstawiane są w Kluczowych Informacjach (KID) oraz Prospekcie Funduszu.



KORZYŚCI DLA CIEBIE:

- W MIARĘ UPŁYWU CZASU, WRAZ Z ROSNĄCYM WIEKIEM UCZESTNIKÓW PPK, W KAŻDYM SUBFUNDUSZU MALEJE UDZIAŁ CZĘŚCI AKCYJNEJ. TYM SAMYM OSZCZĘDNOŚCI SĄ LOKOWANE CORAZ BEZPIECZNIEJ.
- W DOWOLNYM MOMENCIE, BEZPŁATNIE – MASZ MOŻLIWOŚĆ ZMIANY SUBFUNDUSZU I WYBRANIA BEZPIECZNIEJSZEJ LUB BARDZIEJ AGRESYWNEJ STRATEGII.
- BARDZO NISKIE OPŁATY, LIMITOWANE USTAWOWO.

PPK W PRAKTYCE

Zobacz przykładowe wyliczenia i oszacuj, jakie kwoty można zgromadzić na przestrzeni lat!

	DŁUGOŚĆ OSZCZĘDZANIA	WPŁATY PRACOWNIKA	WPŁATY PRACODAWCY	ŚRODKI WPŁACANE PRZEZ FUNDUSZ PRACY	SUMA OSZCZĘDNOŚCI (WPŁATY + POTENCJALNY ZYSK Z INWESTYCJI)
ANNA	25 lat	38 358 zł	28 769 zł	6 250 zł	112 213 zł
MAREK	15 lat	19 975 zł	14 846 zł	3 850 zł	49 881 zł
EWA	10 lat	12 268 zł	9 201 zł	2 650 zł	28 711 zł
BARTEK	5 lat	5 711 zł	4 283 zł	1 450 zł	12 506 zł

Wyliczenia poglądowe mają charakter uproszczony i nie są gwarancją przyszłych wyników.

ZAŁOŻENIA DO WYLICZEŃ W PRZYPADKU KAŻDEGO PRACOWNIKA:

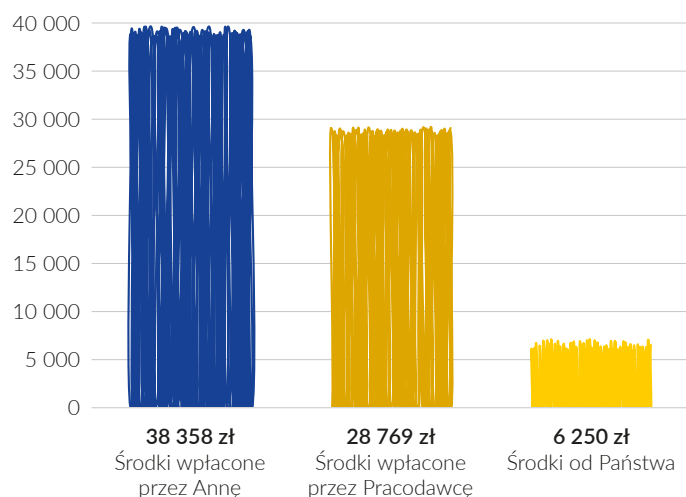
- wynagrodzenie w wysokości 4 500 zł brutto,
- wpłata podstawowa pracownika 2% wynagrodzenia brutto,
- wpłata podstawowa od pracodawcy 1,5 % wynagrodzenia brutto,
- oszczędzanie do 60. roku życia,
- wypłaty po osiągnięciu 60. roku życia (25% jednorazowo, 75% w 120 ratach).



Źródło danych i pozostałe założenia do wyliczeń na podstawie kalkulatora Polskiego Funduszu Rozwoju: <https://www.mojepkk.pl/kalkulator.html>; w tym przyjęte tam, w oparciu o wieloletnie prognozy makroekonomiczne: prognozowana roczna stopa zwrotu z inwestycji w okresie oszczędzania: 3,5%, prognozowana roczna stopa zwrotu w okresie wypłat: 2,75%, prognozowany roczny wzrost wynagrodzenia: 2,8%. Zalecane jest zapoznanie się z pełną listą zastrzeżeń publikowanych na stronie <https://www.mojepkk.pl/kalkulator.html>.

Indywidualna stopa zwrotu zależy od dnia nabycia oraz odkupienia jednostek uczestnictwa, a także od wielkości pobranych opłat manipulacyjnych i wysokości należnego podatku. Uczestnik funduszy musi liczyć się z możliwością utraty przynajmniej części wpłaconych środków. Fundusze nie gwarantują realizacji założonego celu inwestycyjnego, ani uzyskania określonego wyniku inwestycyjnego. Korzystając z kalkulatora na powyższej stronie, możesz dokonać własnych wyliczeń, wskazując swoje indywidualne, preferowane parametry.

ANNA, 35 LAT



OSZCZĘDNOŚCI ANNY ZEBRANE PRZEZ 25 LAT

Suma zgromadzonych środków w PPK - **112 213 zł**

(wpłaty + potencjalny zysk z inwestycji)

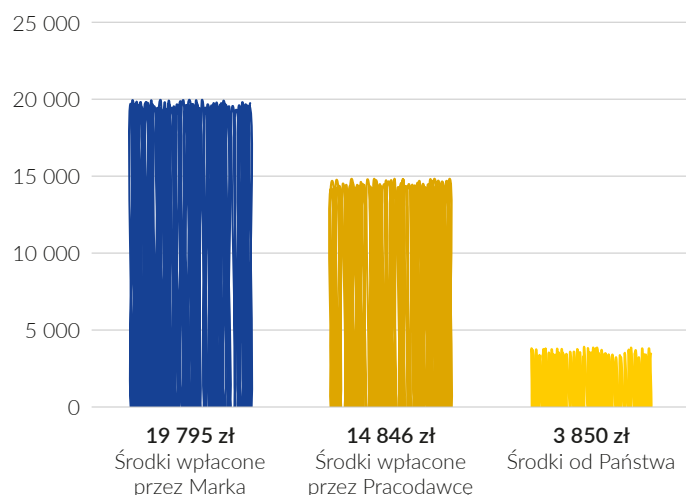
Wyplacając środki z PPK według zadeklarowanego podziału, Anna otrzyma łącznie:

Wypłatę jednorazową - **28 053 zł**

oraz

Miesięczne wypłaty przez 10 lat - **803 zł**

MAREK, 45 LAT



OSZCZĘDNOŚCI MARKA ZEBRANE PRZEZ 15 LAT

Suma zgromadzonych środków w PPK - **49 881 zł**

(wpłaty + potencjalny zysk z inwestycji)

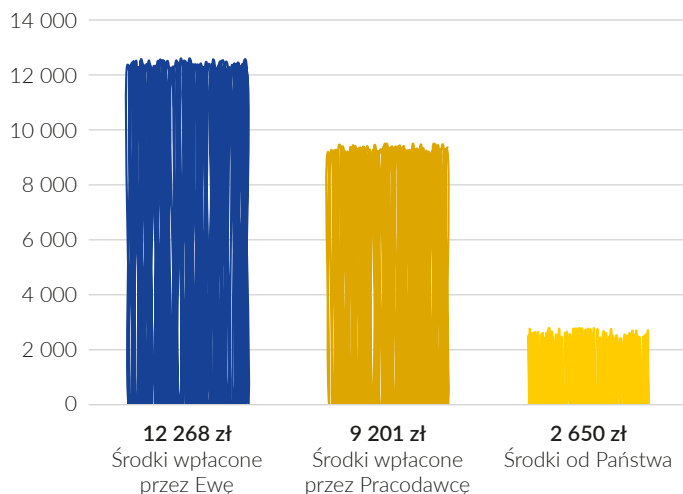
Wyplacając środki z PPK według zadeklarowanego podziału, Marek otrzyma łącznie:

Wypłatę jednorazową - **12 470 zł**

oraz

Miesięczne wypłaty przez 10 lat - **357 zł**

EWA, 50 LAT



OSZCZĘDNOŚCI EWY ZEBRANE PRZEZ 10 LAT

Suma zgromadzonych środków w PPK - **28 718 zł**

(wpłaty + potencjalny zysk z inwestycji)

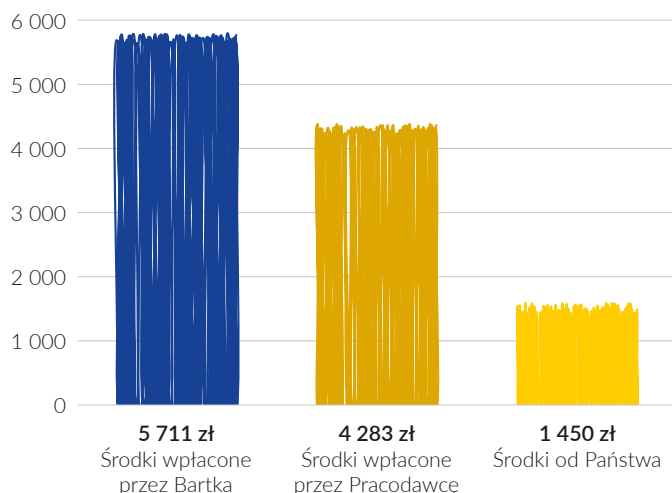
Wypłacając środki z PPK według zadeklarowanego podziału, Ewa otrzyma łącznie:

Wypłatę jednorazową - **7 180 zł**

oraz

Miesięczne wypłaty przez 10 lat - **206 zł**

BARTEK, 55 LAT



OSZCZĘDNOŚCI BARTKA ZEBRANE PRZEZ 5 LAT

Suma zgromadzonych środków w PPK - **12 506 zł**

(wpłaty + potencjalny zysk z inwestycji)

Wypłacając środki z PPK według zadeklarowanego podziału, Bartek otrzyma łącznie:

Wypłatę jednorazową - **3 127 zł**

oraz

Miesięczne wypłaty przez 10 lat - **89 zł**

WYPŁATY

Uczestnik decyduje, kiedy wycofa zgromadzone środki. W zależności od momentu podjęcia decyzji, ponosimy określone koszty, bądź jesteśmy z nich zwolnieni. Dlatego warto zawnocześnie określić cel oszczędzania i świadomie planować swoją przyszłość.

KIEDY I JAK KORZYSTAMY Z OSZCZĘDNOŚCI?

WYPŁATA PRZED UKOŃCZENIEM 60. ROKU ŻYCIA



z zachowaniem **wszystkich ulg podatkowych** i środków pochodzących z **wpłać z Funduszu Pracy**

WYPŁATA PO UKOŃCZENIU 60 LAT



pracownik zachowuje prawo do wypłaty **całości środków** (także pochodzących z Funduszu Pracy)

Bez żadnych potrąceń - w następujących przypadkach:

Poważnego zachorowania pracownika, jego małżonka lub dziecka - **do 25% posiadanych środków**

- W celu sfinansowania wymaganego wkładu własnego przy zakupie mieszkania lub domu na kredyt (pracownicy, którzy nie ukończyli 45. roku życia)
- Kwotę wykorzystaną na wkład własny trzeba będzie zwrócić na rachunek PPK w ciągu 5-15 lat

Wielkość wypłaty (przykłady)

25% środków jako wypłata jednorazowa

75% posiadanych środków wypłacone w co najmniej 120 miesięcznych ratach (czyli przez okres nie krótszy niż 10 lat)

Wypłata jednorazowa

Konsekwencje

Brak podatku od zysków kapitałowych (tzw. „podatku Belki”)

3/4 kwoty wypłaty zostanie pomniejszone o koszt podatku od zysków kapitałowych (tzw. „podatku Belki”)

WYPŁATA TRANSFEROWA

Jeżeli uczestnik PPK zmienia Pracodawcę, to po zawarciu umowy o prowadzenie PPK u nowego pracodawcy **będzie mógł zgłosić chęć** przeniesienia dotychczas zgromadzonych w PPK środków na rachunek PPK u nowego pracodawcy.

JEŻELI UZNASZ, ŻE WARUNKI POMNAŻANIA ŚRODKÓW W PPK OFEROWANYM U BYŁEGO PRACODAWCY SĄ DLA CIEBIE KORZYSTNIEJSZE, BĘDZIESZ MOGŁ POZOSTAWIĆ W NIM ŚRODKI.

ZWROT

Będziesz mógł sięgnąć po gromadzone środki **w dowolnym momencie**. Jeżeli nie zostaną spełnione warunki wymienione na str. 8, wypłata zostanie potraktowana jako tzw. zwrot. W przypadku zwrotu status środków pochodzących z trzech źródeł wpłat będzie zróżnicowany:

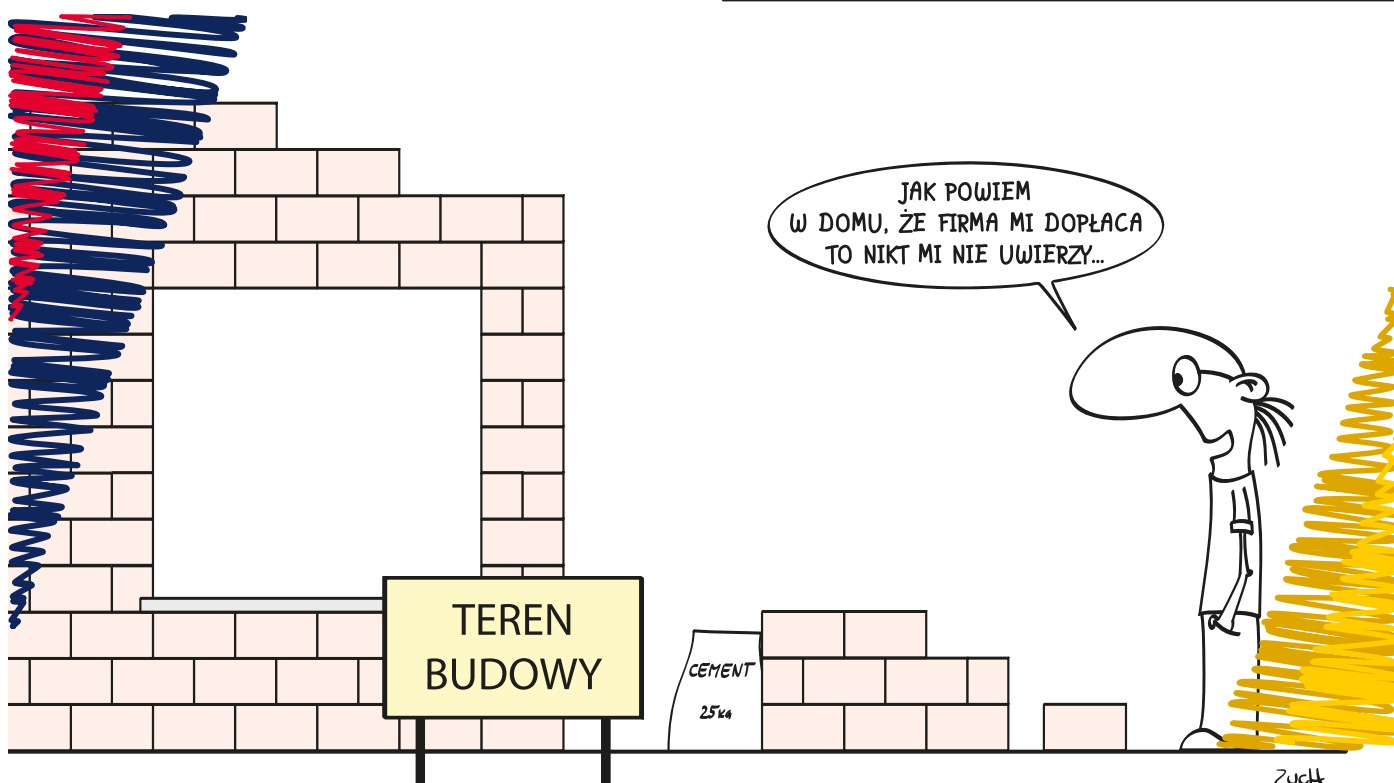
ŚRODKI POCHODZĄCE Z WPŁATY PRACODAWCY	ŚRODKI WNIESIONE PRZEZ PRACOWNIKA	ŚRODKI POCHODZĄCE Z DOTACJI
<ul style="list-style-type: none">Zostaną pomniejszone o koszt podatku od zysków kapitałowych (tzw. „podatku Belki”)Ponadto 30% środków zostanie przekazane na wskazany rachunek w ZUS, jako składka na ubezpieczenie emerytalne pracownika	Zostaną pomniejszone o koszt podatku od zysków kapitałowych (tzw. „podatku Belki”)	Będą zwrócone do Funduszu Pracy



KORZYŚCI DLA CIEBIE:

- PPK TO PROGRAM DOBROWOLNY - MOŻESZ Z NIEGO ZREZYGNOWAĆ I DOKONAĆ ZWROTU W DOWOLNYM MOMENCIE!
- NAWET PRZY ZWROCIE, OPRÓCZ SWOICH WPŁAT, OTRZYMASZ 70% DOPLĄT OD PRACODAWCY (Z UWZGLĘDNIENIEM EWENTUALNYCH ZYSKÓW/STRAT Z INWESTYCJI).

PRACOWNIK, KTÓRY WYCOFA SWOJE ŚRODKI I NIE ZŁOŻY DEKLARACJI REZYGNACJI Z PPK, BĘDZIE NADAL UCZESTNICZYŁ W PLANIE NA DOTYCHCZASOWYCH ZASADACH.



CIESZ SIĘ NA WSPÓŁPRACĘ Z ESALIENS TFI!

Wdrażając PPK, Pracodawca we współpracy z przedstawicielami pracowników wybiera instytucję finansową, z którą podpisuje umowę o prowadzenie PPK. Należy pamiętać, że wybór partnera prowadzącego Pracownicze Plany Kapitałowe jest kluczowy, by czuć się bezpiecznie i komfortowo!

od
1998 w Polsce

ponad
2500 planów emerytalnych i oszczędnościowych utworzonych dla firm i ich pracowników



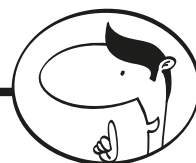
Mamy pozycję zaufanego partnera, który **dba o bezpieczeństwo finansowe** swoich Klientów i ich rodzin.



Dzięki dostarczaniu wartościowych rozwiązań inwestycyjnych i emerytalnych zbudowaliśmy przez lata **solidny kapitał zaufania**.

Podstawą bezpieczeństwa powierzanych nam oszczędności są odpowiednie regulacje prawne. Esaliens TFI podlega nadzorowi Komisji Nadzoru Finansowego. Dzięki temu mogą Państwo mieć pewność, że nasza działalność jest właściwie kontrolowana.

CIESZYMY SIĘ, ŻE JUŻ NIEBAWEM TAKŻE TY BĘDZIESZ MÓGŁ NAS POZNAĆ I SKORZYSTAĆ Z NASZYCH USŁUG.



KORZYŚCI DLA CIEBIE:

- **PROFESJONALNE ZARZĄDZANIE ŚRODKAMI PRZEZ ESALIENS TFI SA - LIDERA RYNKU W POLSCE.**
- **NOWOCZESNY SERWIS ESALIENS24, W KTÓRYM NA BIEŻĄCO MOŻESZ ŚLEDZIĆ SWOJE OSZCZĘDNOŚCI.**
- **BOGATE MATERIAŁY INFORMACYJNE NA TEMAT PPK I KOMENTARZE RYNKOWE.**
- **ASYSTA PRAWNA - ZAPEWNIANA BEZPŁATNIE DLA WSZYSTKICH UCZESTNIKÓW PPK Z ESALIENS.**

WAŻNA INFORMACJA - PRZECZYTAJ UWAŻNIE

Jest to informacja reklamowa. Niniejszy materiał nie zawiera informacji wystarczających do podjęcia decyzji inwestycyjnej. Promowana inwestycja dotyczy nabycia jednostek uczestnictwa.

Informacje na temat subfunduszy („subfundusze”) w ramach funduszu ESALIENS PPK SFIO („fundusz”), zarządzanego przez ESALIENS TFI SA, zawarte są w prospekcie informacyjnym oraz w kluczowych informacjach (KID), które są dostępne na stronie internetowej www.esaliens.pl, jak również w formie pisemnej w siedzibie funduszu (Warszawa, ul. Warecka 11a). Prospekt informacyjny funduszu i kluczowe informacje (KID) zawierają informacje niezbędne do oceny inwestycji, wskazują ryzyko uczestnictwa w funduszu, koszty i informacje o podatkach oraz innych możliwych potrąceniach. Indywidualna stopa zwrotu zależy od dnia nabycia oraz odkupienia jednostek uczestnictwa, a także od wielkości pobranych opłat manipulacyjnych i wysokości należnego podatku. Fundusz nie gwarantuje realizacji założonego celu inwestycyjnego, ani uzyskania określonego wyniku inwestycyjnego. Uczestnik funduszu musi liczyć się z możliwością utraty przynajmniej części wpłaconych środków. Fundusz może lokować więcej niż 35% wartości Aktywów Subfunduszy w papiery wartościowe emitowane przez Skarb Państwa, Narodowy Bank Polski, Europejski Bank Odbudowy i Rozwoju, Europejski Bank Inwestycyjny, Europejski Bank Centralny, Unię Europejską oraz w papiery wartościowe emitowane przez Państwo Członkowskie, jednostkę samorządu terytorialnego, jednostkę samorządu terytorialnego Państwa Członkowskiego, pod warunkiem że emitent posiada odpowiedni rating na poziomie inwestycyjnym.

Przedstawiony materiał ma charakter wyłącznie promocyjny, a diagramy i zestawienia w nim zawarte należy traktować jako ilustrację, nie prognozę. Materiał ten nie stanowi oferty w rozumieniu Kodeksu cywilnego ani oferty publicznej w rozumieniu ustawy o ofercie publicznej i warunkach wprowadzania instrumentów finansowych do zorganizowanego systemu obrotu oraz o spółkach publicznych, doradztwa inwestycyjnego, innego rodzaju doradztwa, ani rekomendacji do zawarcia transakcji kupna lub sprzedaży jakiegokolwiek instrumentu finansowego, jak również innych informacji rekomendujących lub sugerujących strategię inwestycyjne. Towarzystwo, jako organ zarządzanego przez nie funduszu inwestycyjnego, działa na podstawie decyzji z dnia 18.06.1998 r., wydanej przez Komisję Papierów Wartościowych i Giełd. Towarzystwo oraz zarządzane przez nie fundusze inwestycyjne podlegają nadzorowi Komisji Nadzoru Finansowego (obecnie Komisja Nadzoru Finansowego).

Materiał został przygotowany z uwzględnieniem przepisów ustawy o pracowniczych planach kapitałowych z dnia 4 października 2018 roku. W przypadku wcześniejszego zwrotu 30% środków pochodzących od pracodawcy zostanie pomniejszone o tzw. „podatek Belki” i przekazane na rachunek w ZUS. Wpłaty powitalna i roczne będą zwrócone do Funduszu Pracy. Jeżeli kwota wypłacona w celu sfinansowania wkładu własnego przy zakupie mieszkania lub domu na kredyt nie zostanie ponownie wpłacona na rachunek PPK, zostanie potraktowana jako zwrot.

DO ZOBACZENIA!



INFOLINIA

- 801 12 22 12,
- (+48) 22 640 06 40,
- (+48) 22 310 96 40

Pon.-pt. od 8.00 do 18.00.



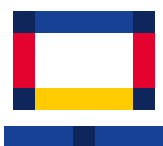
EsaliensCOK@pekao-fs.com.pl



MONITOROWANIE OSZCZĘDNOŚCI PRZEZ INTERNET

- www.esaliens24.pl

Usługa serwisu internetowego, udostępniana przez ESALIENS Towarzystwo Funduszy Inwestycyjnych SA, możliwa jest po uzyskaniu dostępu i zalogowaniu.



www.esaliens.pl

Koszt połączeń zgodny ze stawką operatora.



ASYSTA PRAWNA DLA UCZESTNIKÓW PPK

Bezpłatne porady prawne w zakresie PPK, PPE, OFE, IKE i IKZE, dochodzenia roszczeń, nieruchomości, prawa wykroczeń i karnego, ubezpieczeń społecznych (ZUS), umów konsumenckich, prawa administracyjnego

- 22 749 62 24 (pon.-pt. od 9.00 do 21.00)
- esaliens@asystaprawna.com

WYGODNIE I SWOBODNIE



Aplikacja Esaliens24 do zarządzania Twoimi oszczędnościami. Pobierz apkę z Google Play lub App Store.



OBEJRZYJ FILM O PPK



KALKULATOR PPK
- SPRAWDŹ WYLICZENIA
WPLĄT, DOPLĄT
I GROMADZONYCH
OSZCZĘDNOŚCI
NA PRZYKŁADACH